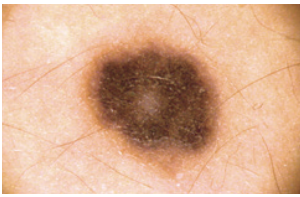


Algorithmus zur Differenzierung von Hauttumoren

1. Schritt: Ist die Struktur eindeutig melanozytär?



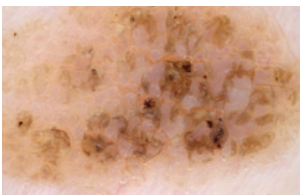
Netzwerk, verzweigte Streifen,
aggregierte Schollen, strukturlose
braune|blaue Läsion?
Ausnahme: Dermatofibrom,
solare Lentigo, akzessorische Mamille.



eindeutig melanozytär
ABCD-Regel der Dermatoskopie

2. Schritt: Ist die Struktur nicht melanozytär?

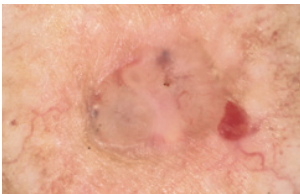
Auszug aus den häufigsten nicht-melanozytären Läsionen:



Pseudohornzysten, komedoartige
Öffnungen, fingerabdruckartige Linien,
zerebriforme Strukturen, opake Farbe?



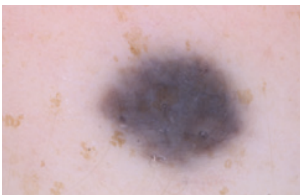
Seborrhoische Keratose



Baumartige Gefäße, blau-grau ovale
Schollen, Ulzeration, Radspeichenmuster,
Ahornblattmuster?



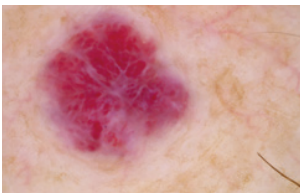
Basalzellkarzinom



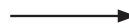
Homogene, blaue Pigmentierung?



Naevus Bleu



Rote bis schwarze Globuli?



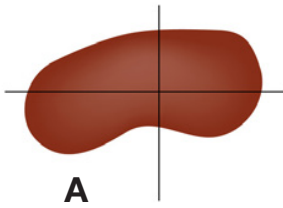
Hämangiom

**3. Schritt: Alle verbleibenden
Läsionen werden als
melanozytär eingestuft**



ABCD-Regel der Dermatoskopie

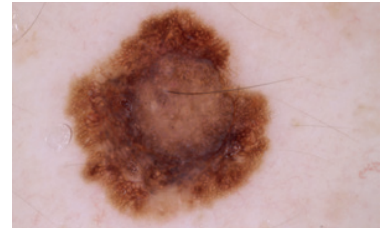
4. Schritt: ABCD-Regel der Dermatoskopie



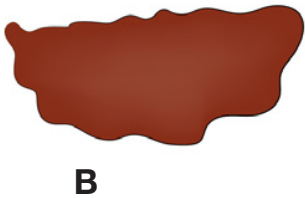
Asymmetrie:

Asymmetrisch in ein oder zwei Achsen

Beispiele:

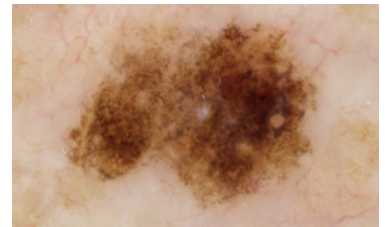


Asymmetrisch geformte Läsion mit atypischem Netz, Streifen und Punkten mit braunen, grauen und blauen Farben. Aufnahme ohne Polarisationsfilter mit Immersionsflüssigkeit und Vollbeleuchtung (4 LEDs)

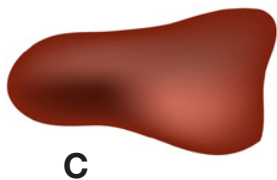


Begrenzung:

Unregelmäßig oder unscharf

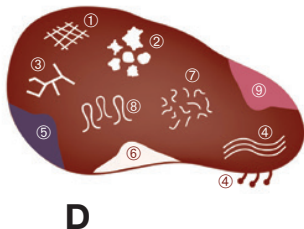


Asymmetrisch geformte Läsion mit Schollen, Punkten und Netz eines invasiven Melanoms (< 0,5 mm Tumordicke) mit braunen und grauen Farben. Aufnahme mit Polarisationsfilter mit Immersionsflüssigkeit und Vollbeleuchtung (4 LEDs)



Colour | Farbe:

Unterschiedlich farbige Pigmentierung
Mehrfarbigkeit (weiß, rot, hellbraun, dunkelbraun, schwarz, blau-grau)



Dermatoskopische Struktur:

Pigmentnetz: Maschendicke und/oder Pigmentierung unregelmäßig (1)

Schollen und Globuli: Verteilung und Größe ungleichmäßig (2)

Verzweigte Streifen: verändertes Pigmentnetzwerk, plötzlicher Abbruch (3)

Streifen: nicht parallel angeordnete, unregelmäßige Streifen (4)

Strukturlose Areale: keine erkennbaren Strukturen (5), milchglasartiger Schleier

Regressionsstrukturen: weißliche, narbenartige Depigmentierung (6)

Atypische Gefäßmuster: unregelmäßiges polymorphes Gefäßmuster (7), Haarnadelgefäße (8), milchig rote Areale (9)

Treffen ein oder mehrere dieser Kriterien auf einen Pigmentfleck zu, kann es sich um eine verdächtige oder bösartige Läsion handeln.